

รายงานผลการประเมิน ประจำปีงบประมาณ 2565

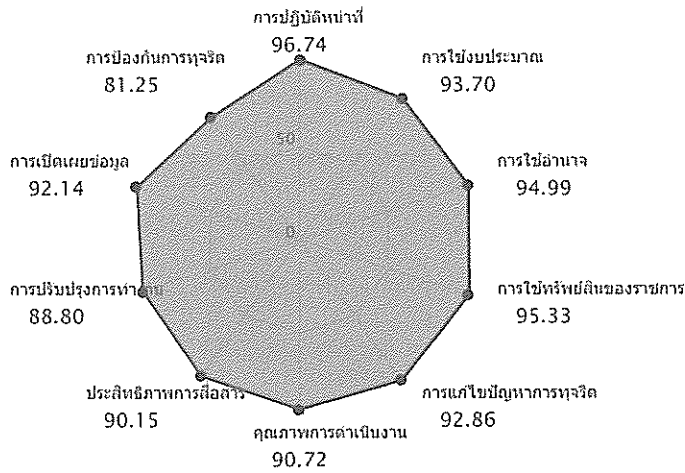


คะแนน องค์การบริหารส่วนตำบลสระบัวพระยา

90.06 คะแนน

ระดับผลการประเมิน

A



คะแนนสูงสุดรายตัวชี้วัด

| อันดับ | ตัวชี้วัด | คะแนน |
|--------|--------------------------|-------|
| 1 | การปฏิบัติหน้าที่ | 96.74 |
| 2 | การใช้ทรัพย์สินของราชการ | 95.33 |
| 3 | การใช้อำนาจ | 94.99 |
| 4 | การใช้งบประมาณ | 93.70 |
| 5 | การแก้ไขปัญหาการทุจริต | 92.86 |
| 6 | การเปิดเผยข้อมูล | 92.14 |
| 7 | คุณภาพการดำเนินงาน | 90.72 |
| 8 | ประสิทธิภาพการสื่อสาร | 90.15 |
| 9 | การปรับปรุงการทำงาน | 88.80 |
| 10 | การป้องกันการทุจริต | 81.25 |

ข้อเสนอแนะ/หมายเหตุ

องค์การบริหารส่วนตำบลสระบัว ระดับ A : หน่วยงานมีผลการประเมินคุณธรรมและความโปร่งใสในการดำเนินงานของหน่วยงานภาครัฐ ประจำปีงบประมาณ พ.ศ. 2565 อยู่ในระดับที่ดี ซึ่งสอดคล้องและเป็นไปตามแผนแม่บทภายใต้ยุทธศาสตร์ชาติในประเด็นการต่อต้านการทุจริตและประพฤติมิชอบ ที่มีเป้าหมายหลักเพื่อให้หน่วยงานภาครัฐมีความโปร่งใส ปลอดภัยและประพฤติมิชอบ โดยมีคะแนนอยู่ที่ 90.06 คะแนน ข้อเสนอแนะสำหรับการประเมินตามแบบวัดการรับรู้ของผู้มีส่วนได้ส่วนเสียภายใน (IIT) หน่วยงาน ได้มีการดำเนินการตามตัวชี้วัดที่ 1 การปฏิบัติหน้าที่ ที่ดีเยี่ยม ควรรักษามาตรฐานไว้ ทั้งนี้ ควรพัฒนาและปรับปรุงการดำเนินการตามตัวชี้วัดที่ 5 การแก้ไขปัญหาการทุจริต ซึ่งผู้ตรวจประเมินมีข้อเสนอแนะในการปรับปรุง พัฒนาการดำเนินงานในตัวชี้วัดที่มีผลการประเมินต่ำ โดยเฉพาะใน I27 หน่วยงานควรประชาสัมพันธ์ข้อมูลทางสถิติเรื่องการร้องเรียนการทุจริตและประพฤติมิชอบที่ยังไม่ได้รับการแก้ไข พร้อมทั้ง รายงานความคืบหน้าของการดำเนินงาน (อ้างอิงจาก 031) ให้ผู้บริหารและบุคลากรภายใน หน่วยงานได้รับทราบผ่านช่องทางต่างๆ อย่างต่อเนื่อง I28 หน่วยงานควรมีแนวทางในการขับเคลื่อนเกี่ยวกับการเฝ้าระวังการทุจริต การตรวจสอบการทุจริต และการลงโทษทางวินัยเมื่อมีการทุจริต (อ้างอิงจาก 029) พร้อมทั้ง มีการเผยแพร่ให้บุคลากรภายในได้รับทราบ I30 หน่วยงานควรมีแนวทางปฏิบัติสำหรับร้องเรียนการทุจริต (อ้างอิงจาก 029) และช่องทางการร้องเรียนที่สะดวกและเข้าถึงได้ง่าย (อ้างอิงจาก 030) ทั้งนี้ ควรมีแนวทางในการจัดการข้อมูลให้เกิดความมั่นใจว่าจะปลอดภัยและไม่มีผลกระทบต่อผู้ร้องเรียนด้วย ข้อเสนอแนะสำหรับการประเมินตามแบบวัดการรับรู้ของผู้มีส่วนได้ส่วนเสียภายนอก (EIT) หน่วยงาน ได้มีการดำเนินการตามตัวชี้วัดที่ 6 คุณภาพการดำเนินงาน ที่ดีเยี่ยม ควรรักษามาตรฐานไว้ ทั้งนี้ ควรพัฒนาและปรับปรุงการดำเนินการตามตัวชี้วัดที่ 8 การปรับปรุงการทำงาน ซึ่งผู้ตรวจประเมินมีข้อเสนอแนะในการปรับปรุง พัฒนาการดำเนินงานในตัวชี้วัดที่มีผลการประเมินต่ำ โดยเฉพาะใน E12 ประเด็น การปรับปรุงวิธีการและการสำรวจความพึงพอใจของขั้นตอนการดำเนินงาน/การให้บริการของหน่วยงานให้ดีขึ้น หน่วยงานควรนำเสนอผลงานที่แสดงให้เห็นถึงการปรับปรุง การพัฒนาขั้นตอนการดำเนินงานของหน่วยงาน โดยสามารถสรุปจากรายงานผลการดำเนินงานประจำปี (อ้างอิงจาก 012) หรือจากมาตรการส่งเสริมคุณธรรมและความโปร่งใส (อ้างอิงจาก 042) และการดำเนินการตามมาตรการส่งเสริมคุณธรรม และความโปร่งใส (อ้างอิงจาก 043) รวมถึง สามารถสรุปจากรายงานผลการสำรวจความพึงพอใจในการให้บริการ (อ้างอิงจาก 016) นอกจากนี้ หน่วยงานอาจแสดงผลงานดังกล่าวเปรียบเทียบกับปีก่อนหน้า เพื่อให้เห็นถึงการปรับปรุง พัฒนาอย่างชัดเจน และควรนำไปเผยแพร่ให้ ประชาชนรับทราบในรูปแบบต่าง ๆ เช่น แผ่นพับ อินโฟกราฟิก ป้ายประชาสัมพันธ์ ผ่านเครือข่ายสังคมออนไลน์ เป็นต้น E14 หน่วยงานควรเปิดโอกาสให้ บุคลากรภายนอก เข้ามามีส่วนร่วมในการดำเนินงานตามภารกิจของหน่วยงาน (อ้างอิงจาก 033) ผ่านการดำเนินการ โครงการ หรือกิจกรรมต่าง ๆ อีกทั้ง หน่วยงานควรจัดทำและเผยแพร่ช่องทางการติดต่อ - สอบถามข้อมูล (อ้างอิงจาก 08) โดยมีลักษณะเป็นการสื่อสารสองทาง และช่องทางการรับ ฟังความคิดเห็น (อ้างอิงจาก 032) ของผู้ที่มาติดต่อหรือรับบริการ E15 หน่วยงานควรนำเสนอผลงานที่แสดงให้เห็นถึงการปรับปรุง การพัฒนา คุณภาพดำเนินงานของหน่วยงาน โดยสามารถสรุปจากรายงานผลการดำเนินงานประจำปี (อ้างอิงจาก 012) หรือจากมาตรการส่งเสริมคุณธรรมและ ความโปร่งใส (อ้างอิงจาก 042) และการดำเนินการตามมาตรการส่งเสริมคุณธรรมและความโปร่งใส (อ้างอิงจาก 043) ข้อเสนอแนะสำหรับการประเมิน ตามแบบวัดการเปิดเผยข้อมูลสาธารณะ (OIT) หน่วยงานควรพัฒนาและปรับปรุงการดำเนินการตามแบบวัดการเปิดเผยข้อมูลสาธารณะ (OIT) โดยผู้ ตรวจประเมินมีข้อเสนอแนะต่อการประเมินที่ไม่ได้รับคะแนน ในประเด็นดังนี้ ตัวชี้วัดที่ 9 การเปิดเผยข้อมูล (ตัวชี้วัดย่อยที่ 9.3) - O24 ขาดองค์ประกอบ ปัญหา อุปสรรค และข้อเสนอแนะ (ตัวชี้วัดย่อยที่ 9.4) - O28 ไม่ครบตามองค์ประกอบที่กำหนด ตัวชี้วัดที่ 10 การป้องกันการทุจริต (ตัวชี้วัดย่อยที่ 10.1) - O36 และ O37 ไม่ครบตามองค์ประกอบที่กำหนด

| | | | | | |
|-----------------------------------------------------------------------------------------------------------------------------------------------------------------------------------------------------------------|------------------------------------|-------|---------|-----------|--------|
| I1 บุคลากรในหน่วยงานของท่าน ปฏิบัติงานหรือให้บริการแก่ผู้มาติดต่อ ตามประเด็นดังต่อไปนี้ มากน้อยเพียงใด | | | | | 98.73 |
| หัวข้อการประเมิน | น้อยที่สุด หรือ ไม่มี เลย | น้อย | มาก | มากที่สุด | คะแนน |
| เป็นไปตามขั้นตอนที่กำหนด | 0.00% | 0.00% | 3.85% | 96.15% | 98.73 |
| เป็นไปตามระยะเวลาที่กำหนด | 0.00% | 0.00% | 3.85% | 96.15% | 98.73 |
| I2 บุคลากรในหน่วยงานของท่าน ปฏิบัติงานหรือให้บริการ แก่ผู้มาติดต่อทั่ว ๆ ไป กับผู้มาติดต่อที่รู้จักเป็นการส่วนตัวอย่างเท่าเทียมกัน มากน้อยเพียงใด | | | | | 91.04 |
| หัวข้อการประเมิน | น้อยที่สุด หรือ ไม่มี เลย | น้อย | มาก | มากที่สุด | คะแนน |
| บุคลากรในหน่วยงานของท่าน ปฏิบัติงานหรือให้บริการ แก่ผู้มาติดต่อทั่ว ๆ ไป กับผู้มาติดต่อที่รู้จักเป็นการส่วนตัวอย่างเท่าเทียมกัน มากน้อยเพียงใด | 3.85% | 3.85% | 7.69% | 84.62% | 91.04 |
| I3 บุคลากรในหน่วยงานของท่าน มีพฤติกรรมในการปฏิบัติงาน ตามประเด็นดังต่อไปนี้ อย่างไร | | | | | 90.64 |
| หัวข้อการประเมิน | น้อยที่สุด หรือ ไม่มี เลย | น้อย | มาก | มากที่สุด | คะแนน |
| มุ่งผลสำเร็จของงาน | 3.85% | 0.00% | 11.54% | 84.62% | 92.35 |
| ให้ความสำคัญกับงานมากกว่าธุระส่วนตัว | 7.69% | 0.00% | 7.69% | 84.62% | 89.77 |
| พร้อมรับผิดชอบ หากความผิดพลาดเกิดจากตนเอง | 3.85% | 0.00% | 19.23% | 76.92% | 89.81 |
| I4 บุคลากรในหน่วยงานของท่าน มีการเรียกรับสิ่งดังต่อไปนี้ จากผู้มาติดต่อ เพื่อแลกกับการปฏิบัติงาน การอนุบัติอนุญาต หรือให้บริการ หรือไม่ | | | | | 100.00 |
| หัวข้อการประเมิน | | มี | ไม่มี | | คะแนน |
| เงิน | | 0.00% | 100.00% | | 100.00 |
| ทรัพย์สิน | | 0.00% | 100.00% | | 100.00 |
| ประโยชน์อื่น ๆ ที่อาจคำนวณเป็นเงินได้ เช่น การลดราคา การรับความบันเทิง เป็นต้น | | 0.00% | 100.00% | | 100.00 |
| I5 นอกเหนือจากการรับจากญาติหรือจากบุคคล ที่ให้กันในโอกาสต่าง ๆ โดยปกติตามขนบธรรมเนียม ประเพณี หรือวัฒนธรรม หรือให้กันตามมารยาทที่ปฏิบัติกันในสังคมแล้ว บุคลากรในหน่วยงานของท่าน มีการรับสิ่งดังต่อไปนี้ หรือไม่ | | | | | 100.00 |
| หัวข้อการประเมิน | | มี | ไม่มี | | คะแนน |
| เงิน | | 0.00% | 100.00% | | 100.00 |
| ทรัพย์สิน | | 0.00% | 100.00% | | 100.00 |
| ประโยชน์อื่น ๆ ที่อาจคำนวณเป็นเงินได้ เช่น การลดราคา การรับความบันเทิง เป็นต้น | | 0.00% | 100.00% | | 100.00 |

| | | | | | | |
|--------------------------------------------------------------------------------------------------------------------------------|------------------------------------------------------------------------------------------------------------------------------------------------|------------------------------------|---------|--------|-----------|--------|
| 16 | บุคลากรในหน่วยงานของท่าน มีการให้สิ่งดังต่อไปนี้ แก่บุคคลภายนอกหรือภาคเอกชน เพื่อสร้างความสัมพันธ์ที่ดีและคาดหวังให้มีการตอบแทนในอนาคต หรือไม่ | | | | | 100.00 |
| หัวข้อการประเมิน | | มี | ไม่มี | | | คะแนน |
| เงิน | | 0.00% | 100.00% | | | 100.00 |
| ทรัพย์สิน | | 0.00% | 100.00% | | | 100.00 |
| ประโยชน์อื่น ๆ เช่น การยกเว้นค่าบริการ การอำนวยความสะดวกเป็นพิเศษ เป็นต้น | | 0.00% | 100.00% | | | 100.00 |
| 17 | ท่านรู้เกี่ยวกับแผนการใช้จ่ายงบประมาณประจำปี ของหน่วยงานของท่าน มากน้อยเพียงใด | | | | | 91.08 |
| หัวข้อการประเมิน | | น้อยที่สุด หรือ ไม่มี เลย | น้อย | มาก | มากที่สุด | คะแนน |
| ท่านรู้เกี่ยวกับแผนการใช้จ่ายงบประมาณประจำปี ของหน่วยงานของท่าน มากน้อยเพียงใด | | 0.00% | 3.85% | 19.23% | 76.92% | 91.08 |
| 18 | หน่วยงานของท่าน ใช้จ่ายงบประมาณ โดยคำนึงถึงประเด็นดังต่อไปนี้ มากน้อยเพียงใด | | | | | 94.92 |
| หัวข้อการประเมิน | | น้อยที่สุด หรือ ไม่มี เลย | น้อย | มาก | มากที่สุด | คะแนน |
| คุ่มค่าต่อประโยชน์ที่ได้รับ | | 0.00% | 0.00% | 15.38% | 84.62% | 94.92 |
| เป็นไปตามวัตถุประสงค์ของงบประมาณที่ตั้งไว้ | | 0.00% | 0.00% | 15.38% | 84.62% | 94.92 |
| 19 | หน่วยงานของท่าน ใช้จ่ายงบประมาณเพื่อประโยชน์ส่วนตัว กลุ่ม หรือพวกพ้อง มากน้อยเพียงใด | | | | | 92.38 |
| หัวข้อการประเมิน | | น้อยที่สุด หรือไม่มี เลย | น้อย | มาก | มากที่สุด | คะแนน |
| หน่วยงานของท่าน ใช้จ่ายงบประมาณเพื่อประโยชน์ส่วนตัว กลุ่ม หรือพวกพ้อง มากน้อยเพียงใด | | 76.92% | 23.08% | 0.00% | 0.00% | 92.38 |
| 110 | บุคลากรในหน่วยงานของท่าน มีการเบิกจ่ายเงิน ที่เป็นเท็จ เช่น ค่าทำงานล่วงเวลา ค่าวัสดุอุปกรณ์ หรือค่าเดินทาง ฯลฯ มากน้อยเพียงใด | | | | | 97.46 |
| หัวข้อการประเมิน | | น้อยที่สุด หรือ ไม่มีเลย | น้อย | มาก | มากที่สุด | คะแนน |
| บุคลากรในหน่วยงานของท่าน มีการเบิกจ่ายเงิน ที่เป็นเท็จ เช่น ค่าทำงานล่วงเวลา ค่าวัสดุอุปกรณ์ หรือค่าเดินทาง ฯลฯ มากน้อยเพียงใด | | 92.31% | 7.69% | 0.00% | 0.00% | 97.46 |

I11 หน่วยงานของท่าน มีการจัดซื้อจัดจ้าง/การจัดหาพัสดุ และการตรวจรับพัสดุในลักษณะดังต่อไปนี้ มากน้อยเพียงใด 93.62

| หัวข้อการประเมิน | น้อยที่สุด หรือ ไม่มีเลย | น้อย | มาก | มากที่สุด | คะแนน |
|-------------------------------------------|--------------------------------|-------|--------|-----------|-------|
| โปร่งใส ตรวจสอบได้ | 3.85% | 0.00% | 11.54% | 84.62% | 92.35 |
| เอื้อประโยชน์ให้ผู้ประกอบการรายใดรายหนึ่ง | 92.31% | 3.85% | 0.00% | 3.85% | 94.88 |

I12 หน่วยงานของท่าน เปิดโอกาสให้ท่าน มีส่วนร่วม ในการตรวจสอบการใช้จ่ายงบประมาณ ตามประเด็นดังต่อไปนี้ มากน้อยเพียงใด 92.74

| หัวข้อการประเมิน | น้อยที่สุด หรือ ไม่มีเลย | น้อย | มาก | มากที่สุด | คะแนน |
|------------------|--------------------------------|-------|--------|-----------|-------|
| สอบถาม | 0.00% | 3.85% | 11.54% | 84.62% | 93.62 |
| กักท้วง | 0.00% | 7.69% | 7.69% | 84.62% | 92.31 |
| ร้องเรียน | 0.00% | 7.69% | 7.69% | 84.62% | 92.31 |

I13 ท่านได้รับมอบหมายงานจากผู้บังคับบัญชาอย่างเป็นธรรม มากน้อยเพียงใด 96.19

| หัวข้อการประเมิน | น้อยที่สุด หรือ ไม่มีเลย | น้อย | มาก | มากที่สุด | คะแนน |
|-------------------------------------------------------------------|--------------------------------|-------|--------|-----------|-------|
| ท่านได้รับมอบหมายงานจากผู้บังคับบัญชาอย่างเป็นธรรม มากน้อยเพียงใด | 0.00% | 0.00% | 11.54% | 88.46% | 96.19 |

I14 ท่านได้รับการประเมินผลการปฏิบัติงาน จากผู้บังคับบัญชาอย่างเป็นธรรม มากน้อยเพียงใด 94.92

| หัวข้อการประเมิน | น้อยที่สุด หรือ ไม่มีเลย | น้อย | มาก | มากที่สุด | คะแนน |
|-----------------------------------------------------------------------------------|--------------------------------|-------|--------|-----------|-------|
| ท่านได้รับการประเมินผลการปฏิบัติงาน จากผู้บังคับบัญชาอย่างเป็นธรรม มากน้อยเพียงใด | 0.00% | 0.00% | 15.38% | 84.62% | 94.92 |

I15 ผู้บังคับบัญชาของท่าน มีการคัดเลือกผู้เข้ารับการฝึกอบรม การศึกษาดูงาน หรือการให้ทุนการศึกษา อย่างเป็นธรรม มากน้อยเพียงใด 96.19

| หัวข้อการประเมิน | น้อยที่สุด หรือ ไม่มีเลย | น้อย | มาก | มากที่สุด | คะแนน |
|--------------------------------------------------------------------------------------------------------------------------|--------------------------------|-------|--------|-----------|-------|
| ผู้บังคับบัญชาของท่าน มีการคัดเลือกผู้เข้ารับการฝึกอบรม การศึกษาดูงาน หรือการให้ทุนการศึกษา อย่างเป็นธรรม มากน้อยเพียงใด | 0.00% | 0.00% | 11.54% | 88.46% | 96.19 |

| | | | | | | |
|------------------|----------------------------------------------------------------------------------------------------------------|--------|--------|-----------|--------|-------|
| 116 | ท่านเคยถูกผู้บังคับบัญชาสั่งการให้ทำธุระส่วนตัวของผู้บังคับบัญชา มากน้อยเพียงใด | | | | | 92.38 |
| หัวข้อการประเมิน | น้อยที่สุดหรือไม่มีเลย | น้อย | มาก | มากที่สุด | คะแนน | |
| | ท่านเคยถูกผู้บังคับบัญชาสั่งการให้ทำธุระส่วนตัวของผู้บังคับบัญชา มากน้อยเพียงใด | 76.92% | 23.08% | 0.00% | 0.00% | 92.38 |
| 117 | ท่านเคยถูกผู้บังคับบัญชาสั่งการให้ทำในสิ่งที่ไม่ถูกต้อง หรือมีความเสี่ยงต่อการทุจริต มากน้อยเพียงใด | | | | | 93.65 |
| หัวข้อการประเมิน | น้อยที่สุดหรือไม่มีเลย | น้อย | มาก | มากที่สุด | คะแนน | |
| | ท่านเคยถูกผู้บังคับบัญชาสั่งการให้ทำในสิ่งที่ไม่ถูกต้อง หรือมีความเสี่ยงต่อการทุจริต มากน้อยเพียงใด | 80.77% | 19.23% | 0.00% | 0.00% | 93.65 |
| 118 | การบริหารงานบุคคลของหน่วยงานของท่าน มีลักษณะดังต่อไปนี้ มากน้อยเพียงใด | | | | | 96.60 |
| หัวข้อการประเมิน | น้อยที่สุดหรือไม่มีเลย | น้อย | มาก | มากที่สุด | คะแนน | |
| | ถูกแทรกแซงจากผู้มีอำนาจ | 88.46% | 7.69% | 3.85% | 0.00% | 94.88 |
| | มีการซื้อขายตำแหน่ง | 92.31% | 7.69% | 0.00% | 0.00% | 97.46 |
| | เอื้อประโยชน์ให้กลุ่มหรือพวกพ้อง | 92.31% | 7.69% | 0.00% | 0.00% | 97.46 |
| 119 | บุคลากรในหน่วยงานของท่าน มีการเอาทรัพย์สินของราชการ ไปเป็นของตัวเอง หรือนำไปให้กลุ่มหรือพวกพ้อง มากน้อยเพียงใด | | | | | 96.19 |
| หัวข้อการประเมิน | น้อยที่สุดหรือไม่มีเลย | น้อย | มาก | มากที่สุด | คะแนน | |
| | บุคลากรในหน่วยงานของท่าน มีการเอาทรัพย์สินของราชการ ไปเป็นของตัวเอง หรือนำไปให้กลุ่มหรือพวกพ้อง มากน้อยเพียงใด | 88.46% | 11.54% | 0.00% | 0.00% | 96.19 |
| 120 | ขั้นตอนการขออนุญาตเพื่อยืมทรัพย์สินของราชการ ไปใช้ปฏิบัติงานในหน่วยงานของท่าน มีความสะดวกมากน้อยเพียงใด | | | | | 94.92 |
| หัวข้อการประเมิน | น้อยที่สุดหรือไม่มีเลย | น้อย | มาก | มากที่สุด | คะแนน | |
| | ขั้นตอนการขออนุญาตเพื่อยืมทรัพย์สินของราชการ ไปใช้ปฏิบัติงานในหน่วยงานของท่าน มีความสะดวกมากน้อยเพียงใด | 0.00% | 0.00% | 15.38% | 84.62% | 94.92 |

| | | | | | | |
|------------------|---------------------------------------------------------------------------------------------------------------------------------------------------|--------|-------|-----------|--------|-------|
| I21 | ถ้าต้องมีการขอยืมทรัพย์สินของราชการ ไปใช้ปฏิบัติงาน บุคลากรในหน่วยงานของท่าน มีการขออนุญาตอย่างถูกต้อง มากน้อยเพียงใด | | | | | 94.92 |
| หัวข้อการประเมิน | น้อยที่สุด หรือ ไม่มีเลย | น้อย | มาก | มากที่สุด | คะแนน | |
| | ถ้าต้องมีการขอยืมทรัพย์สินของราชการ ไปใช้ปฏิบัติงาน บุคลากรในหน่วยงานของท่าน มีการขออนุญาตอย่างถูกต้อง มากน้อยเพียงใด | 0.00% | 0.00% | 15.38% | 84.62% | 94.92 |
| I22 | บุคคลภายนอกหรือภาคเอกชน มีการนำทรัพย์สินของราชการไปใช้ โดยไม่ได้ขออนุญาตอย่างถูกต้อง จากหน่วยงานของท่าน มากน้อยเพียงใด | | | | | 96.15 |
| หัวข้อการประเมิน | น้อยที่สุด หรือ ไม่มีเลย | น้อย | มาก | มากที่สุด | คะแนน | |
| | บุคคลภายนอกหรือภาคเอกชน มีการนำทรัพย์สินของราชการไปใช้ โดยไม่ได้ขออนุญาตอย่างถูกต้อง จากหน่วยงานของท่าน มากน้อยเพียงใด | 92.31% | 3.85% | 3.85% | 0.00% | 96.15 |
| I23 | ท่านรู้แนวปฏิบัติของหน่วยงานของท่าน เกี่ยวกับการใช้ทรัพย์สินของราชการที่ถูกต้อง มากน้อยเพียงใด | | | | | 96.19 |
| หัวข้อการประเมิน | น้อยที่สุด หรือ ไม่มีเลย | น้อย | มาก | มากที่สุด | คะแนน | |
| | ท่านรู้แนวปฏิบัติของหน่วยงานของท่าน เกี่ยวกับการใช้ทรัพย์สินของราชการที่ถูกต้อง มากน้อยเพียงใด | 0.00% | 0.00% | 11.54% | 88.46% | 96.19 |
| I24 | หน่วยงานของท่าน มีการกำกับดูแลและตรวจสอบการใช้ทรัพย์สินของราชการ เพื่อป้องกันไม่ให้เกิดการนำไปใช้ประโยชน์ส่วนตัว กลุ่ม หรือพวกพ้อง มากน้อยเพียงใด | | | | | 93.62 |
| หัวข้อการประเมิน | น้อยที่สุด หรือ ไม่มีเลย | น้อย | มาก | มากที่สุด | คะแนน | |
| | หน่วยงานของท่าน มีการกำกับดูแลและตรวจสอบการใช้ทรัพย์สินของราชการ เพื่อป้องกันไม่ให้เกิดการนำไปใช้ประโยชน์ส่วนตัว กลุ่ม หรือพวกพ้อง มากน้อยเพียงใด | 0.00% | 3.85% | 11.54% | 84.62% | 93.62 |
| I25 | ผู้บริหารสูงสุดของหน่วยงานของท่าน ให้ความสำคัญ กับการต่อต้านการทุจริต มากน้อยเพียงใด | | | | | 94.92 |
| หัวข้อการประเมิน | น้อยที่สุด หรือ ไม่มีเลย | น้อย | มาก | มากที่สุด | คะแนน | |
| | ผู้บริหารสูงสุดของหน่วยงานของท่าน ให้ความสำคัญ กับการต่อต้านการทุจริต มากน้อยเพียงใด | 0.00% | 0.00% | 15.38% | 84.62% | 94.92 |

| | | | | | |
|------------------|------------------------------------------------------------------|---------|-------|-------|--------|
| 126 | หน่วยงานของท่าน มีการดำเนินการ ดังต่อไปนี้ หรือไม่ | | | | 98.08 |
| หัวข้อการประเมิน | | มี | ไม่มี | คะแนน | |
| | กบทวนนโยบายหรือมาตรการป้องกันการทุจริตในหน่วยงานให้มีประสิทธิภาพ | 100.00% | 0.00% | | 100.00 |
| | จัดทำแผนงานด้านการป้องกันและปราบปรามการทุจริตของหน่วยงาน | 96.15% | 3.85% | | 96.15 |

127 หน่วยงานของท่านมีปัญหาการทุจริตที่ยังไม่ได้รับการแก้ไข มากน้อยเพียงใด 87.27

| | | | | | | |
|------------------|-----------------------------------------------------------------------|--------|--------|-----------|-------|-------|
| หัวข้อการประเมิน | น้อยที่สุด หรือไม่มีเลย | น้อย | มาก | มากที่สุด | คะแนน | |
| | หน่วยงานของท่านมีปัญหาการทุจริตที่ยังไม่ได้รับการแก้ไข มากน้อยเพียงใด | 65.38% | 30.77% | 3.85% | 0.00% | 87.27 |

128 หน่วยงานของท่าน มีการดำเนินการดังต่อไปนี้ ต่อการทุจริตในหน่วยงาน มากน้อยเพียงใด 91.90

| | | | | | | |
|------------------|--------------------------------|-------|-------|-----------|--------|-------|
| หัวข้อการประเมิน | น้อยที่สุด หรือไม่มีเลย | น้อย | มาก | มากที่สุด | คะแนน | |
| | เผาระวังการทุจริต | 0.00% | 3.85% | 15.38% | 80.77% | 92.35 |
| | ตรวจสอบการทุจริต | 0.00% | 7.69% | 7.69% | 84.62% | 92.31 |
| | ลงโทษทางวินัย เมื่อมีการทุจริต | 0.00% | 7.69% | 11.54% | 80.77% | 91.04 |

129 หน่วยงานของท่าน มีการนำผลการตรวจสอบของฝ่ายตรวจสอบ ทั้งภายในและภายนอกหน่วยงานไปปรับปรุงการทำงาน เพื่อป้องกันการทุจริตในหน่วยงาน มากน้อยเพียงใด 93.62

| | | | | | | |
|------------------|-----------------------------------------------------------------------------------------------------------------------------------------------|-------|-------|-----------|--------|-------|
| หัวข้อการประเมิน | น้อยที่สุด หรือไม่มีเลย | น้อย | มาก | มากที่สุด | คะแนน | |
| | หน่วยงานของท่าน มีการนำผลการตรวจสอบของฝ่ายตรวจสอบ ทั้งภายในและภายนอกหน่วยงานไปปรับปรุงการทำงาน เพื่อป้องกันการทุจริตในหน่วยงาน มากน้อยเพียงใด | 0.00% | 3.85% | 11.54% | 84.62% | 93.62 |

130 หากท่านพบเห็นแนวโน้มการทุจริตที่จะเกิดขึ้นในหน่วยงานของท่าน ท่านมีความคิดเห็นต่อประเด็นดังต่อไปนี้ อย่างไร 91.37

| | | | | | | |
|------------------|-------------------------------------------|-------|-------|-----------|--------|-------|
| หัวข้อการประเมิน | น้อยที่สุด หรือไม่มีเลย | น้อย | มาก | มากที่สุด | คะแนน | |
| | สามารถร้องเรียนและส่งหลักฐานได้อย่างสะดวก | 3.85% | 0.00% | 15.38% | 80.77% | 91.08 |
| | สามารถติดตามผลการร้องเรียนได้ | 0.00% | 3.85% | 11.54% | 84.62% | 93.62 |
| | มั่นใจว่าจะมีการดำเนินการอย่างตรงไปตรงมา | 0.00% | 7.69% | 7.69% | 84.62% | 92.31 |
| | มั่นใจว่าจะปลอดภัยและไม่มีผลกระทบต่อตนเอง | 3.85% | 7.69% | 7.69% | 80.77% | 88.46 |

E1 เจ้าหน้าที่ของหน่วยงานที่ท่านติดต่อ ปฏิบัติงาน/ให้บริการแก่ท่าน ตามประเด็นดังต่อไปนี้ มากน้อยเพียงใด 90.34

| หัวข้อการประเมิน | น้อยที่สุด หรือ ไม่มี เลย | น้อย | มาก | มากที่สุด | คะแนน |
|---------------------------|------------------------------------|-------|--------|-----------|-------|
| เป็นไปตามขั้นตอนที่กำหนด | 0.00% | 0.00% | 28.05% | 71.95% | 90.74 |
| เป็นไปตามระยะเวลาที่กำหนด | 0.00% | 0.00% | 30.49% | 69.51% | 89.94 |

E2 เจ้าหน้าที่ของหน่วยงานที่ท่านติดต่อ ปฏิบัติงาน/ให้บริการแก่ท่าน กับผู้มาติดต่ออื่น ๆ อย่างเท่าเทียมกันมากน้อยเพียงใด 87.50

| หัวข้อการประเมิน | น้อยที่สุด หรือ ไม่มี เลย | น้อย | มาก | มากที่สุด | คะแนน |
|----------------------------------------------------------------------------------------------------------------------|------------------------------------|-------|--------|-----------|-------|
| เจ้าหน้าที่ของหน่วยงานที่ท่านติดต่อ ปฏิบัติงาน/ให้บริการแก่ท่าน กับผู้มาติดต่ออื่น ๆ อย่างเท่าเทียมกันมากน้อยเพียงใด | 1.22% | 1.22% | 31.71% | 65.85% | 87.50 |

E3 เจ้าหน้าที่ของหน่วยงานที่ท่านติดต่อ มีการปิดบังหรือบิดเบือนข้อมูลเกี่ยวกับการดำเนินการ/ให้บริการแก่ท่าน มากน้อยเพียงใด 85.82

| หัวข้อการประเมิน | น้อยที่สุด หรือ ไม่มีเลย | น้อย | มาก | มากที่สุด | คะแนน |
|------------------------------------------------------------------------------------------------------------------------|--------------------------------|--------|-------|-----------|-------|
| เจ้าหน้าที่ของหน่วยงานที่ท่านติดต่อ มีการปิดบังหรือบิดเบือนข้อมูลเกี่ยวกับการดำเนินการ/ให้บริการแก่ท่าน มากน้อยเพียงใด | 71.95% | 18.29% | 4.88% | 4.88% | 85.82 |

E4 ในระยะเวลา 1 ปีที่ผ่านมา ท่านเคยถูกเจ้าหน้าที่ของหน่วยงานที่ท่านติดต่อร้องขอให้จ่ายหรือให้สิ่งดังต่อไปนี้ เพื่อแลกกับการปฏิบัติงาน การอนุมัติ อนุญาต หรือให้บริการ หรือไม่ 100.00

| หัวข้อการประเมิน | มี | ไม่มี | คะแนน |
|--------------------------------------------------------------------------------|-------|---------|--------|
| เงิน | 0.00% | 100.00% | 100.00 |
| ทรัพย์สิน | 0.00% | 100.00% | 100.00 |
| ประโยชน์อื่น ๆ ที่อาจคำนวณเป็นเงินได้ เช่น การลดราคา การให้ความบันเทิง เป็นต้น | 0.00% | 100.00% | 100.00 |

E5 หน่วยงานที่ท่านติดต่อ มีการดำเนินงาน โดยคำนึงถึงประโยชน์ของประชาชนและส่วนรวมเป็นหลัก มากน้อยเพียงใด 89.94

| หัวข้อการประเมิน | น้อยที่สุด หรือ ไม่มี เลย | น้อย | มาก | มากที่สุด | คะแนน |
|-----------------------------------------------------------------------------------------------------|------------------------------------|-------|--------|-----------|-------|
| หน่วยงานที่ท่านติดต่อ มีการดำเนินงาน โดยคำนึงถึงประโยชน์ของประชาชนและส่วนรวมเป็นหลัก มากน้อยเพียงใด | 0.00% | 0.00% | 30.49% | 69.51% | 89.94 |

| | | | | | |
|-----------------------------------------------------------------------------------------------------------------------------|------------------------------------|--------|--------|-----------|-------|
| E6 การเผยแพร่ข้อมูลของหน่วยงานที่ท่านติดต่อ มีลักษณะดังต่อไปนี้ มากน้อยเพียงใด | | | | | 89.13 |
| หัวข้อการประเมิน | น้อยที่สุด หรือ ไม่มี เลย | น้อย | มาก | มากที่สุด | คะแนน |
| เข้าถึงง่าย ไม่ซับซ้อน | 0.00% | 0.00% | 31.71% | 68.29% | 89.54 |
| มีช่องทางหลากหลาย | 0.00% | 1.22% | 31.71% | 67.07% | 88.72 |
| E7 หน่วยงานที่ท่านติดต่อ มีการเผยแพร่ผลงานหรือข้อมูลที่สาธารณชนควรรับทราบอย่างชัดเจน มากน้อยเพียงใด | | | | | 87.11 |
| หัวข้อการประเมิน | น้อยที่สุด หรือ ไม่มี เลย | น้อย | มาก | มากที่สุด | คะแนน |
| หน่วยงานที่ท่านติดต่อ มีการเผยแพร่ผลงานหรือข้อมูลที่ สาธารณชนควรรับทราบอย่างชัดเจน มากน้อยเพียงใด | 0.00% | 1.22% | 36.59% | 62.20% | 87.11 |
| E8 หน่วยงานที่ท่านติดต่อ มีช่องทางรับฟังคำติชมหรือความคิดเห็นเกี่ยวกับการดำเนินงาน/การให้บริการ หรือไม่ | | | | | 97.56 |
| หัวข้อการประเมิน | | มี | ไม่มี | | คะแนน |
| หน่วยงานที่ท่านติดต่อ มีช่องทางรับฟังคำติชมหรือความคิดเห็นเกี่ยวกับการดำเนินงาน/การให้บริการ หรือไม่ | | 97.56% | 2.44% | | 97.56 |
| E9 หน่วยงานที่ท่านติดต่อ มีการชี้แจงและตอบคำถาม เมื่อมีข้อกังวลสงสัยเกี่ยวกับการดำเนินงานได้อย่างชัดเจน มากน้อยเพียงใด | | | | | 87.93 |
| หัวข้อการประเมิน | น้อยที่สุด หรือ ไม่มี เลย | น้อย | มาก | มากที่สุด | คะแนน |
| หน่วยงานที่ท่านติดต่อ มีการชี้แจงและตอบคำถาม เมื่อมีข้อ กังวลสงสัยเกี่ยวกับการดำเนินงานได้อย่างชัดเจน มากน้อย เพียงใด | 0.00% | 0.00% | 36.59% | 63.41% | 87.93 |
| E10 หน่วยงานที่ท่านติดต่อ มีช่องทางให้ผู้มาติดต่อร้องเรียนการทุจริตของเจ้าหน้าที่ในหน่วยงานหรือไม่ | | | | | 89.02 |
| หัวข้อการประเมิน | | มี | ไม่มี | | คะแนน |
| หน่วยงานที่ท่านติดต่อ มีช่องทางให้ผู้มาติดต่อร้องเรียนการทุจริตของเจ้าหน้าที่ใน หน่วยงานหรือไม่ | | 89.02% | 10.98% | | 89.02 |
| E11 เจ้าหน้าที่ของหน่วยงานที่ท่านติดต่อ มีการปรับปรุงคุณภาพการปฏิบัติงาน/การให้บริการให้ดีขึ้นมากน้อยเพียงใด | | | | | 86.29 |
| หัวข้อการประเมิน | น้อยที่สุด หรือ ไม่มี เลย | น้อย | มาก | มากที่สุด | คะแนน |
| เจ้าหน้าที่ของหน่วยงานที่ท่านติดต่อ มีการปรับปรุงคุณภาพการ ปฏิบัติงาน/การให้บริการให้ดีขึ้นมากน้อยเพียงใด | 0.00% | 2.44% | 36.59% | 60.98% | 86.29 |

| | | | | | | |
|-----------------------------------------------------------------------------------------------------------------------------------------------------------------------------------------|------------------------------------|---------|--------|-----------|--------|--------|
| E12 หน่วยงานที่กำกับติดต่อ มีการปรับปรุงวิธีการและขั้นตอนการดำเนินงาน/การให้บริการดีขึ้น มากน้อยเพียงใด | | | | | | 85.91 |
| หัวข้อการประเมิน | น้อยที่สุด หรือ ไม่มี เลย | น้อย | มาก | มากที่สุด | คะแนน | |
| หน่วยงานที่กำกับติดต่อ มีการปรับปรุงวิธีการและขั้นตอนการดำเนินงาน/การให้บริการดีขึ้น มากน้อยเพียงใด | 0.00% | 0.00% | 42.68% | 57.32% | 85.91 | |
| E13 หน่วยงานที่กำกับติดต่อ มีการนำเทคโนโลยีมาใช้ในการดำเนินงาน/การให้บริการ ให้เกิดความสะดวกรวดเร็วมากขึ้น หรือไม่ | | | | | | 100.00 |
| หัวข้อการประเมิน | | มี | | ไม่มี | คะแนน | |
| หน่วยงานที่กำกับติดต่อ มีการนำเทคโนโลยีมาใช้ในการดำเนินงาน/การให้บริการ ให้เกิดความสะดวกรวดเร็วมากขึ้น หรือไม่ | | 100.00% | | 0.00% | 100.00 | |
| E14 หน่วยงานที่กำกับติดต่อ เปิดโอกาสให้ผู้รับบริการ ผู้มาติดต่อ หรือผู้มีส่วนได้ส่วนเสีย เข้าไปมีส่วนร่วมในการปรับปรุงพัฒนาการดำเนินงาน/การให้บริการของหน่วยงานได้ดีขึ้น มากน้อยเพียงใด | | | | | | 85.89 |
| หัวข้อการประเมิน | น้อยที่สุด หรือ ไม่มี เลย | น้อย | มาก | มากที่สุด | คะแนน | |
| หน่วยงานที่กำกับติดต่อ เปิดโอกาสให้ผู้รับบริการ ผู้มาติดต่อ หรือผู้มีส่วนได้ส่วนเสีย เข้าไปมีส่วนร่วมในการปรับปรุงพัฒนาการดำเนินงาน/การให้บริการของหน่วยงานได้ดีขึ้น มากน้อยเพียงใด | 0.00% | 2.44% | 37.80% | 59.76% | 85.89 | |
| E15 หน่วยงานที่กำกับติดต่อ มีการปรับปรุงการดำเนินงาน/การให้บริการ ให้มีความโปร่งใสมากขึ้น มากน้อยเพียงใด | | | | | | 85.89 |
| หัวข้อการประเมิน | น้อยที่สุด หรือ ไม่มี เลย | น้อย | มาก | มากที่สุด | คะแนน | |
| หน่วยงานที่กำกับติดต่อ มีการปรับปรุงการดำเนินงาน/การให้บริการ ให้มีความโปร่งใสมากขึ้น มากน้อยเพียงใด | 1.22% | 1.22% | 36.59% | 60.98% | 85.89 | |

ผังวิเคราะห์องค์ประกอบคุณลักษณะ

ข้อมูลพื้นฐาน

| | | | |
|-----|-----------------------------------|-------------|--------|
| ข้อ | ประเด็นการตรวจ | ความคิดเห็น | คะแนน |
| O1 | โครงสร้าง | | 100.00 |
| O2 | ข้อมูลผู้บริหาร | | 100.00 |
| O3 | อำนาจหน้าที่ | | 100.00 |
| O4 | แผนยุทธศาสตร์หรือแผนพัฒนาหน่วยงาน | | 100.00 |
| O5 | ข้อมูลการติดต่อ | | 100.00 |
| O6 | กฎหมายที่เกี่ยวข้อง | | 100.00 |

ข่าวประชาสัมพันธ์

| | | | |
|-----|-------------------|-------------|--------|
| ข้อ | ประเด็นการตรวจ | ความคิดเห็น | คะแนน |
| O7 | ข่าวประชาสัมพันธ์ | | 100.00 |

การปฏิสัมพันธ์ข้อมูล

| ข้อ | ประเด็นการตรวจ | ความคิดเห็น | คะแนน |
|-----|----------------|-------------|--------|
| O8 | Q&A | | 100.00 |
| O9 | Social Network | | 100.00 |

ตารางที่ 10.2 การดำเนินงาน

แผนการดำเนินงาน

| ข้อ | ประเด็นการตรวจ | ความคิดเห็น | คะแนน |
|-----|-----------------------------------------------------|-------------|--------|
| O10 | แผนดำเนินงานประจำปี | | 100.00 |
| O11 | รายงานการกำกับติดตามการดำเนินงานประจำปี รอบ 6 เดือน | | 100.00 |
| O12 | รายงานผลการดำเนินงานประจำปี | | 100.00 |

การปฏิบัติงาน

| ข้อ | ประเด็นการตรวจ | ความคิดเห็น | คะแนน |
|-----|--------------------------------|-------------|--------|
| O13 | คู่มือหรือมาตรฐานการปฏิบัติงาน | | 100.00 |

การให้บริการ

| ข้อ | ประเด็นการตรวจ | ความคิดเห็น | คะแนน |
|-----|-----------------------------------------|-------------|--------|
| O14 | คู่มือหรือมาตรฐานการให้บริการ | | 100.00 |
| O15 | ข้อมูลเชิงสถิติการให้บริการ | | 100.00 |
| O16 | รายงานผลการสำรวจความพึงพอใจการให้บริการ | | 100.00 |
| O17 | E-Service | | 100.00 |

ตารางที่ 10.3 การใช้จ่ายงบประมาณ

แผนการใช้จ่ายงบประมาณประจำปี

| ข้อ | ประเด็นการตรวจ | ความคิดเห็น | คะแนน |
|-----|-----------------------------------------------------------|-------------|--------|
| O18 | แผนการใช้จ่ายงบประมาณประจำปี | | 100.00 |
| O19 | รายงานการกำกับติดตามการใช้จ่ายงบประมาณประจำปี รอบ 6 เดือน | | 100.00 |
| O20 | รายงานผลการใช้จ่ายงบประมาณประจำปี | | 100.00 |

การจัดซื้อจัดจ้างหรือการจัดหาพัสดุ

| ข้อ | ประเด็นการตรวจ | ความคิดเห็น | คะแนน |
|-----|----------------------------------------------------------|---------------------------------------------------------------------------------------------------------------------------------------------------------------------------------|--------|
| O21 | แผนการจัดซื้อจัดจ้างหรือแผนการจัดหาพัสดุ | | 100.00 |
| O22 | ประกาศต่าง ๆ เกี่ยวกับการจัดซื้อจัดจ้างหรือการจัดหาพัสดุ | | 100.00 |
| O23 | สรุปผลการจัดซื้อจัดจ้างหรือการจัดหาพัสดุรายเดือน | | 100.00 |
| O24 | รายงานผลการจัดซื้อจัดจ้างหรือการจัดหาพัสดุประจำปี | ข้อ o24 แม้ว่าจะมีรายงานผลการจัดซื้อจัดจ้าง หรือ การจัดหาพัสดุประจำปี 2564 ก็ตาม เมื่อตรวจสอบดู อย่างละเอียดแล้ว ไม่พบ รายละเอียดของ ปัญหา อุปสรรค และข้อเสนอแนะ ในการใช้จ่ายงบ | 0.00 |

ตารางที่ 10.4 การบริหารและพัฒนาทรัพยากรบุคคล

การบริหารและพัฒนาทรัพยากรบุคคล

| ข้อ | ประเด็นการตรวจ | ความคิดเห็น | คะแนน |
|-----|-----------------------------------------------|----------------------------------------------------------------------------------------------------------------------------------------------------------------------------------------|--------|
| O25 | นโยบายการบริหารทรัพยากรบุคคล | | 100.00 |
| O26 | การดำเนินการตามนโยบายการบริหารทรัพยากรบุคคล | | 100.00 |
| O27 | หลักเกณฑ์การบริหารและพัฒนาทรัพยากรบุคคล | | 100.00 |
| O28 | รายงานผลการบริหารและพัฒนาทรัพยากรบุคคลประจำปี | ต้องมีข้อมูลรายละเอียดของรายงาน ครบ 2 ข้อ 1. ผลการดำเนินการตามนโยบายการบริหารทรัพยากรบุคคล 2. ปัญหา อุปสรรค และข้อเสนอแนะ * หากไม่มีปัญหา อุปสรรค ให้ระบุว่า "ไม่มี" ห้ามตัดหัวข้อทิ้ง | 0.00 |

การจัดทำแผน (95) ตามนโยบายการกำกับดูแล

การจัดการเรื่องร้องเรียนการทุจริต

| ข้อ | ประเด็นการตรวจ | ความคิดเห็น | คะแนน |
|-----|------------------------------------------------------------|-------------|--------|
| O29 | แนวปฏิบัติการจัดการเรื่องร้องเรียนการทุจริตและประพฤติมิชอบ | | 100.00 |
| O30 | ช่องทางแจ้งเรื่องร้องเรียนการทุจริตและประพฤติมิชอบ | | 100.00 |
| O31 | ข้อมูลเชิงสถิติเรื่องร้องเรียนการทุจริตและประพฤติมิชอบ | | 100.00 |

การเปิดโอกาสให้เกิดการมีส่วนร่วม

| ข้อ | ประเด็นการตรวจ | ความคิดเห็น | คะแนน |
|-----|----------------------------------|-------------|--------|
| O32 | ช่องทางการรับฟังความคิดเห็น | | 100.00 |
| O33 | การเปิดโอกาสให้เกิดการมีส่วนร่วม | | 100.00 |

เรื่องร้องเรียน (70) ตามนโยบายส่งเสริมและป้องกันความทุจริต

เจตจำนงสุจริตของผู้บริหาร

| ข้อ | ประเด็นการตรวจ | ความคิดเห็น | คะแนน |
|-----|--------------------------------------|-------------|--------|
| O34 | นโยบายไม่รับของขวัญ (No Gift Policy) | | 100.00 |
| O35 | การมีส่วนร่วมของผู้บริหาร | | 100.00 |

การประเมินความเสี่ยงเพื่อป้องกันการทุจริต

| ข้อ | ประเด็นการตรวจ | ความคิดเห็น | คะแนน |
|-----|--------------------------------------------|-----------------------------------------------------------------------------------------------------------------------------------------------------------------------------|-------|
| O36 | การประเมินความเสี่ยงการทุจริตประจำปี | 1. ต้องเป็นการประเมินความเสี่ยงที่อาจก่อให้เกิดการทุจริตและประพฤติมิชอบ เท่านั้น 2. รายงานการตรวจสอบภายใน/ควบคุมภายใน/การบริหารจัดการความเสี่ยงโดยทั่วไป ไม่สามารถใช้ตอบได้ | 0.00 |
| O37 | การดำเนินการเพื่อจัดการความเสี่ยงการทุจริต | หากไม่ได้มีการเปิดเผยข้อมูลในข้อ O36 จะไม่สามารถพิจารณาตรวจให้คะแนนในข้อ O37 ได้ | 0.00 |

การเสริมสร้างวัฒนธรรมองค์กร

| ข้อ | ประเด็นการตรวจ | ความคิดเห็น | คะแนน |
|-----|---------------------------------------------------|--------------------------------------------------------------------------------------------------------------------------------------------------------------------------------------------------------------------------------------------------|-------|
| O38 | การเสริมสร้างวัฒนธรรมองค์กร ตามมาตรฐานทางจริยธรรม | ไม่แสดงถึงกิจกรรมการเสริมสร้างวัฒนธรรมองค์กร ให้เจ้าหน้าที่ของหน่วยงานมีทัศนคติ ค่านิยมในการปฏิบัติงานอย่างซื่อสัตย์สุจริต มีจิตสำนึกที่ดี รับผิดชอบหน้าที่ ตามมาตรฐานทางจริยธรรมของเจ้าหน้าที่ของรัฐ ซึ่งเป็นการดำเนินการในปีงบประมาณ พ.ศ. 2565 | 0.00 |

แผนปฏิบัติการป้องกันการทุจริต

| ข้อ | ประเด็นการตรวจ | ความคิดเห็น | คะแนน |
|-----|---------------------------------------------------------------------|-------------|--------|
| O39 | แผนปฏิบัติการป้องกันการทุจริต | | 100.00 |
| O40 | รายงานการกำกับติดตามการดำเนินการป้องกันการทุจริตประจำปี รอบ 6 เดือน | | 100.00 |
| O41 | รายงานผลการดำเนินการป้องกันการทุจริตประจำปี | | 100.00 |

การดำเนินงานที่ 1) 7 เสนอผลการดำเนินงานเพื่อส่งเสริมการปฏิบัติงาน

มาตรการส่งเสริมความโปร่งใสและป้องกันการทุจริตภายในหน่วยงาน

| ข้อ | ประเด็นการตรวจ | ความคิดเห็น | คะแนน |
|-----|------------------------------------------------------------------|-------------|--------|
| O42 | มาตรการส่งเสริมคุณธรรมและความโปร่งใสภายในหน่วยงาน | | 100.00 |
| O43 | การดำเนินการตามมาตรการส่งเสริมคุณธรรมและความโปร่งใสภายในหน่วยงาน | | 100.00 |

ผู้ตอบแบบวัดการรับรู้ของผู้มีส่วนได้ส่วนเสียภายนอก

| อายุ | ชาย | หญิง | อื่นๆ |
|-------------------------|-----|------|-------|
| ต่ำกว่า 20 ปี | 4 | 4 | 0 |
| 20 – 30 ปี | 2 | 8 | 0 |
| 31 – 40 ปี | 9 | 9 | 0 |
| 41 – 50 ปี | 13 | 13 | 0 |
| 51 – 60 ปี | 8 | 9 | 0 |
| มากกว่า 60 ปี | 2 | 1 | 0 |
| ระดับการศึกษา | ชาย | หญิง | อื่นๆ |
| ประถมศึกษาหรือต่ำกว่า | 5 | 1 | 0 |
| มัธยมศึกษาหรือเทียบเท่า | 23 | 31 | 0 |
| อนุปริญญาหรือเทียบเท่า | 5 | 3 | 0 |
| ปริญญาตรีหรือเทียบเท่า | 5 | 9 | 0 |
| สูงกว่าปริญญาตรี | 0 | 0 | 0 |
| อื่น ๆ | 0 | 0 | 0 |
| ติดต่อหน่วยงาน | ชาย | หญิง | อื่นๆ |
| บุคคลทั่วไป | 22 | 26 | 0 |
| หน่วยงานของรัฐ | 13 | 11 | 0 |
| องค์กรธุรกิจ | 2 | 6 | 0 |
| อื่น ๆ | 1 | 1 | 0 |

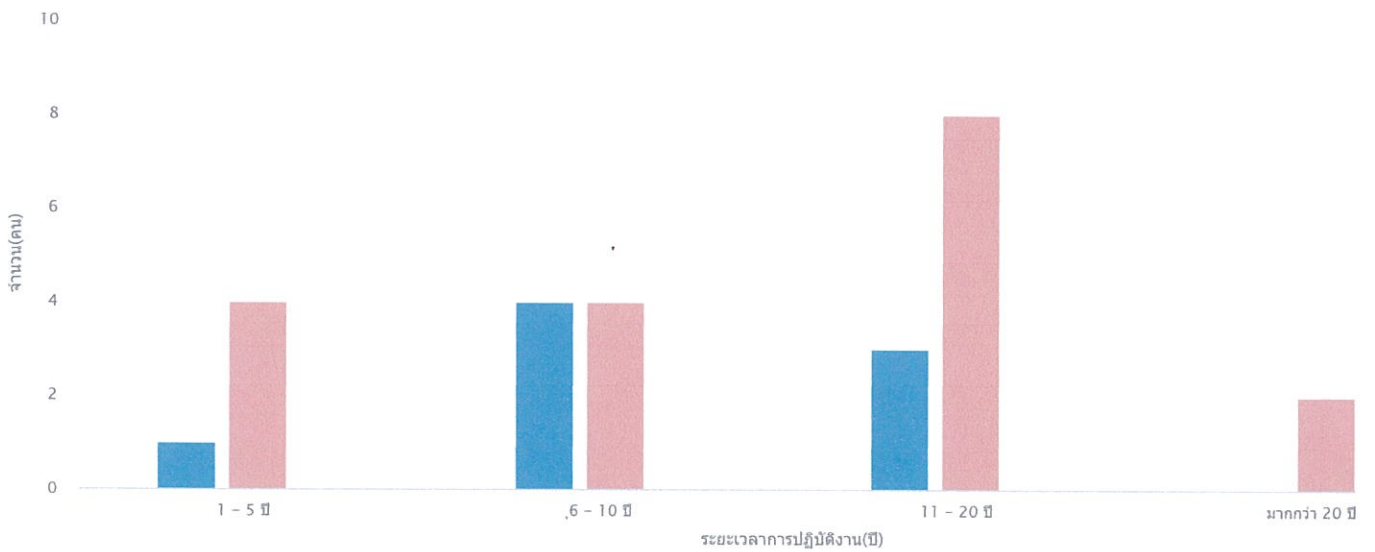
ผู้ตอบแบบวัดการรับรู้ของผู้มีส่วนได้ส่วนเสียภายใน

| อายุ | ชาย | หญิง | อื่นๆ |
|-------------------------|-----|------|-------|
| ต่ำกว่า 20 ปี | 0 | 0 | 0 |
| 20 - 30 ปี | 0 | 1 | 0 |
| 31 - 40 ปี | 4 | 7 | 0 |
| 41 - 50 ปี | 4 | 9 | 0 |
| 51 - 60 ปี | 0 | 1 | 0 |
| มากกว่า 60 ปี | 0 | 0 | 0 |
| ระดับการศึกษา | ชาย | หญิง | อื่นๆ |
| ประถมศึกษาหรือต่ำกว่า | 0 | 1 | 0 |
| มัธยมศึกษาหรือเทียบเท่า | 2 | 0 | 0 |
| อนุปริญญาหรือเทียบเท่า | 0 | 0 | 0 |
| ปริญญาตรีหรือเทียบเท่า | 5 | 13 | 0 |
| สูงกว่าปริญญาตรี | 1 | 4 | 0 |
| อื่น ๆ | 0 | 0 | 0 |



สภาพแวดล้อมการทำงานของเจ้าหน้าที่ในหน่วยงานภาครัฐ ประจำปี 2565

จำนวนบุคลากร



ความสุขในการทำงาน



😊 38.46%

😞 3.85%

😟 53.85%

😞 3.85%

